



一本の木でも  
身近な自然です。

原町小学校の校庭の真ん中に、悠然とそびえ立つカキの木。真っ赤に色づいたカキの実が晩秋を告げています。「今年も、四千個もなりました。樹齢百年を超えているんですけど、立派なもんです。このあとみんな皮をむいて干しガキにします。」

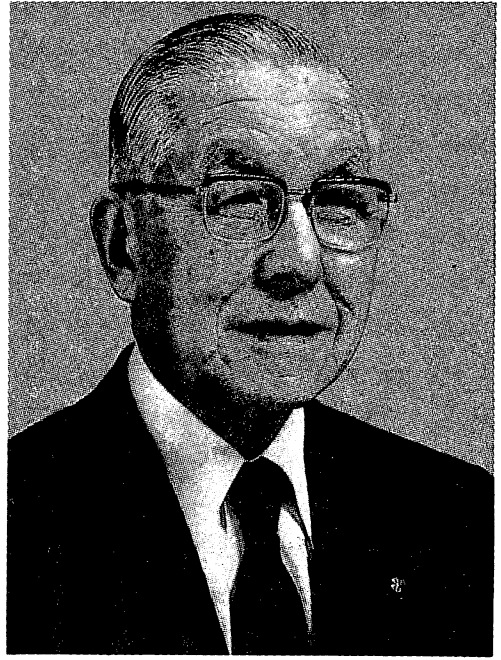
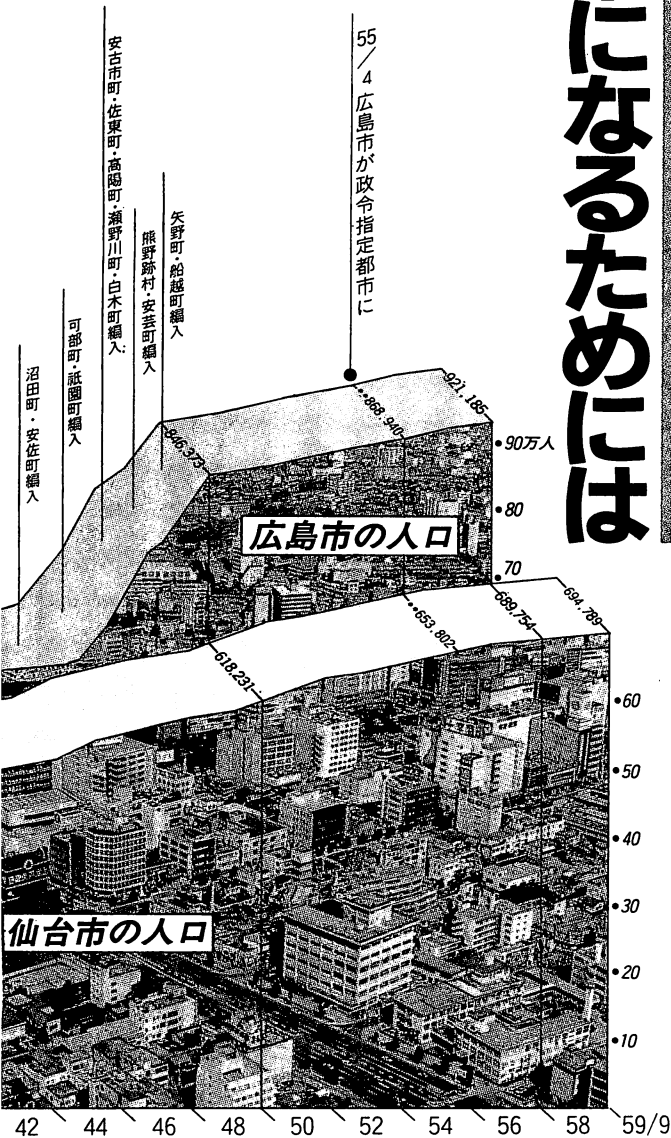
この木は学校だけでなく、地域のシンボルです。肥料をやって、大事にしてるんですよ。」(高平雄四郎教頭) 長い間、風雪に耐え、今なお、子どもたちを見守っているカキの木は、心の中に思い出も実らせています。

毎月1日・15日発行  
昭和59年●-1305号

11/15  
市政だより

# 政令指定都市になるためには

- 昭和三十一年九月一日指定  
 大阪市 一、五四七、三一六人  
 名古屋 一、三三六、七八〇人  
 京都市 一、二〇四、〇八四人  
 横浜市 一、一四三、六八七人  
 神戸市 九八一、三一八人
  - 昭和三十八年四月一日指定  
 北九州市 一、〇四二、三八八人
  - 昭和四十七年四月一日指定  
 札幌市 一、〇一〇、一二三人  
 川崎市 九七三、四八六人  
 福岡市 八五三、二七〇人
  - 昭和五十五年四月一日指定  
 広島市 八六八、九四〇人
- (政令指定都市指定時の人口)



## 島野市長急逝

島野仙台市長は十一月六日午後八時三十分、急性心不全のため急逝いたしました。  
 謹んでお知らせいたします。

故島野仙台市長の葬儀は、仙台市葬により行われます。

日時 11月20日 午後1時  
 場所 市民会館

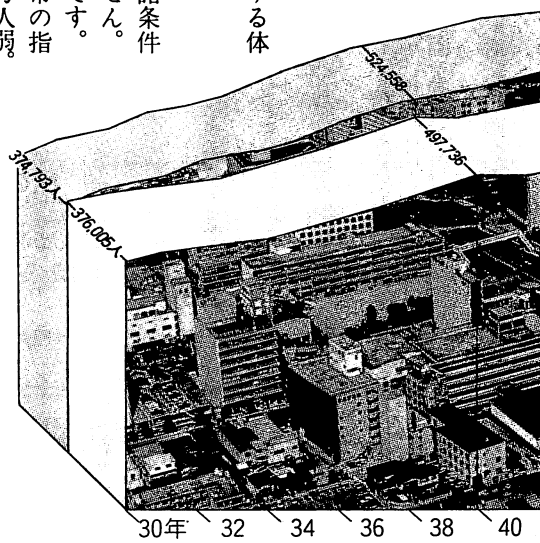
問い合わせは  
 指定都市調査室へ ☎61-1111

\*上図の人口は12月末住民基本台帳の人口(…は55年3月末)

# 広島市は指定時八十七万人、 仙台市は今七十万人。

- 政令指定都市は国から政令で指定されることによって実現します。その条件は、地方自治法では「政令で指定する人口五十万人以上の市」と規定されているだけですが、現実には次のような条件が必要となっています。
- ① 人口が近い将来百万人程度見込まれること。
  - ② 大都市にふさわしい行財政能力が備わっていること。
  - ③ 経済、文化などの都市機能が充実していること。
  - ④ 行政区を設置し、区の事務を処理する体制（区役所）が整っていること。
  - ⑤ 県と市の意見が一致していること。
- 仙台市はこのうち、都市機能などの諸条件については決して先進市に劣っていません。しかし、残る問題は①の条件——人口です。広島市は八十七万人弱で政令指定都市の指定を受けましたが、仙台市はいま七十万人弱この開きをどう埋めるかが課題になるわけです。

## 指定都市の条件——都市機能は万全、人口が不足



政令指定都市をめざす  
仙台市④

## ノースバイクで行こう

脱スパイク率九割超、事故ゼロ、約二百万円の燃費節約——昨冬脱スパイクに大きな成果をあげたのが東北電力宮城支店(百四十四事業所、車両三百三十五台)。

そのヒケツは、店内あげて早くからきめ細かな研修・訓練を行ったことです。大学教授を招いた水結路上安全運転講演会(九月)、安全運転についての百八十人のリーダー研修(十一月)、車両運転者千三百人対象の実技を含む六時間の研修などを積みあげました。とくに、秋保町の変電所構内に雪を踏み固めてつくった一周

九百六十キロのコースのほか県内十カ所で実施した冬道実技訓練(制動、スローム、カーブ、坂道など)で厳冬に臨む自信を深めたといえます。

同社では、昨冬の取り組みのなかでつちかした脱スパイクのノウハウをさらに確実なものとして、関連会社やマイカーにも呼びかけて、脱スパイクの輪を広げようという意欲を燃やしています。

## 脱スパイクにはノウハウがある



TV放映  
脱スパイクを昨冬こうして実現——東北電力宮城支店の取り組みをテレビでも放送。  
【東北放送11月17日 後1:15 伸びゆく仙台】

\*市政だより本号付録は脱スパイク特集。市内除融雪道路地図、ノースバイクの知識を掲載。

## 募集

●申し込み・問い合わせ

市民生活課 ☎61-1111  
(内)2812  
〒980-91 仙台市国分町3-7-1

モニターの対象となるのは新型チェーン八種類(宮城県タイヤチェーン装着推進会議参加業者提供。希望製品を購入標準価格の三割(四割五分引)していただき、市からのアンケート等に回答をお願いします。

▽応募資格 今冬保有自動車の四輪全てにスパイクタイヤ以外の冬用タイヤを使う個人(満二十歳以上の市民)、事業所(安全運転管理者のいる市内の事業所)。

▽モニター期間 59年12月～60年3月

▽申し込み 11月26日まで市民生活課へ▽申し込み用紙・製品説明書

※新型チェーン実物を市役所一階ロビーで展示中。

の時は抽選(総数 千組)

※市民のへや、各支所で多数

# 非常事態!!

## 交通事故死亡者が急増

昭和59年  
30人

10月末現在の交通事故死亡者(市内)

昭和56年  
19人

昭和57年  
21人

昭和58年  
17人



今年十月末までに、市内では二千六百三十九件の交通事故が発生。死亡者三十人、負傷者は二千八百三十九人となっています。とくに死亡者は昨年と同じ時期にくらべ十三人もふえており、非常事態が宣言されています。歩行者も運転者も、一人ひとりが交通規則を守り、悲惨な交通事故をなくしましょう。

- 前方不注意……………13人  
(無免許1人)
  - スピードの出しすぎ……………6人  
(無免許で飲酒運転3人)
  - 信号無視……………3人
  - 大型貨物の荷物つまみずぎ……………1人
  - ひき逃げ……………1人
  - 無理な追い越し……………1人
  - 高速道下り口での衝突……………1人
  - 自転車運転中に転倒……………1人
- (9月末までの交通事故死亡者の内訳)

### 火災発生件数(10月末現在)

56	276件
57	258件
58	200件
59	260件



“あとで”より  
“いま”が大切火の始末

◎各家庭で気をつけましよう

●体の不自由なお年寄りや重度の障害をもつ方は出入口に近い、避難しやすい場所に就寝させましよう。

●火を使うときはその場を離れないように。

●消火器具、ガス漏れ警報器、簡易型火災警報器を備えつけましよう。

●地域で行う防災訓練に参加ましよう。

◎町内会で行っていただくこと

●自主防災組織、婦人防火クラブ、少年消防クラブを作り、地域防災体制を充実ましよう。

### 秋の火災予防運動 11月26日→12月2日

#### ■防災講演会

「地域防災と防火管理について」  
NHK解説委員 川越昭氏  
日時=12月3日(月)午後1時半  
会場=市役所本庁8階ホール

#### ■防火パレード

消防音楽隊、パトントワラーが参加します。  
日時=11月24日(土)午後1時半  
場所=一番町買物公園

あつこ  
この防火ホスターをさがしあげます。  
広報課まで直接ご連絡。先着80名。

# 文理 '84冬期講習会 12/18(火)開講

新課程入試勝利への追い込み学習——短期集中単科講座

**大学受験コース(高3・卒)**  
12/18(火)~1/7(月)6日間単位  
一次・二次・私大対策の総仕上げ

- 共通一次完成講座
- 二次私大完成講座
- 基礎強化特訓講座
- 小論文演習講座

●案内書切手200円で郵送! ⇨

**東北大必勝単科**

- 東北大英語
- 東北大文系数学
- 東北大理系数学
- 東北大古典
- 東北大物理
- 東北大化学

宮教大・東北学院大突破単科

- 宮教大英語
- 東北学院大英語

**東大・早慶上智大突破単科**

- 東大英語
- 東大文系数学
- 東大理系数学
- 早慶上智大英語

**中学・高1・高2クレーンコース**  
12/25(火)~1/7(月)

文理予備校 〒980 仙台市本町2-12-12 (レジューセンター前) ☎022263-3351

来(年)4月(か)ら(の)

# 保育所入所児童を募集します

12月1日から申込受付

募集する保育所は、公・私立合わせて別表のとおり五十九カ所です。

来春小学校入学のため卒園する児童分など、千四百八十七名を募集します。

## 入所資格

市内に住んでいて、次のいずれかの事情で保育に困っている家庭の小学校就学前の児童です。

- 母親が昼間家庭の外で仕事をしている場合
- 自家営業をしていて、母親がそれに従事している場合
- 母親が昼間常に内職等をして

ている場合  
● 母親が死亡、行方不明等でない場合

● 母親が出産の前後であったり、病気の場合  
● 家庭に長期にわたる病人等がいて、母親がいつも看護にあたっている場合

● 火災、風水害、地震等の災害で住宅がこわれ、その復旧のために保育できない場合

## 申し込み

▽受付期間 12月1日から来年1月14日まで(日曜日と土曜日の午後及び年末年始を除く)

▽受付場所 入所を希望する保育所がある地域の社会福祉事務所

(五城保育園は、来年四月から五輪一丁目三〇七番地の七に移転、申し込みは今年度に限り北社会福祉事務所へ。また、旭ヶ丘保育所も旭ヶ丘四丁目八〇一番地内に移転します。申し込みは北社会福祉事務所へ)

▽入所申請書 社会福祉事務所へ差し上げます。

※すでに入所の申し込みをしていて、まだ入所できず引続き入所を希望する方は、改めて入所申請して下さい。

▽東社会福祉事務所：東仙台四丁目1の1 東庁舎内 ☎2111(内)322



※入所資格や入所申請書に添付する書類等の詳しいことはもよりの社会福祉事務所福祉係へお問い合わせ下さい。

▽北社会福祉事務所：錦町一丁目3の9 錦町庁舎内 ☎7211(内)323

▽南社会福祉事務所：長町四丁目3の33 長町庁舎内 ☎1111(内)323

▽東社会福祉事務所：東仙台四丁目1の1 東庁舎内 ☎2111(内)322

施設名	所在地
追廻保育園	川内追廻1番地
台の原	台原三丁目29番28号
五和	五輪一丁目307番地の7地内
青葉	新坂町12番1号
柏木	本町一丁目10番18号
かたひら	柏木一丁目5番35号
荒巻	片平二丁目1番2号
国見	荒巻神明町2番10号
旭ヶ丘	国見一丁目17番17号
八幡	旭ヶ丘四丁目801番地内
堤	八幡一丁目1番25号
中山	堤町二丁目10番75号
折立	中山一丁目6番2号
桜ヶ丘	茂庭字北中8番地の8
支倉	桜ヶ丘八丁目1番2号
黒松保育所(委託)	支倉町2番35号
	泉市黒松一丁目9番17号

施設名	所在地
じか園	砂押町23番1号
仙台保育園	南鍛冶町100番地の1
穀能仁保育園	穀町28番地
宝木保育園	新寺三丁目8番5号
木下	袋原字内手71番地
向山	大和町一丁目16番2号
西多賀	郡山三丁目13番20号
飯田	向山四丁目27番11号
南小泉	西多賀一丁目23番22号
長町	郡山字新々田東6番地の183
中若	遠見塚一丁目18番48号
八木山	長町四丁目7番59号
大野田	中田四丁目1番3号
上野山	若林三丁目3番15号
袋原	八木山東一丁目14番3号
沖野	大野田字袋前27番地の4
青山	上野山一丁目21番8号
根岸	袋原字平1番地の2
太白	沖野字中柵東81番地の2
蒲町	青山一丁目10番28号
人來田	根岸町5番19号
上飯田横堀	太白二丁目18番13号
湯元保育所(委託)	蒲町字東32番地
	人來田一丁目3番1号
	上飯田字横堀前49番地の3
	秋保町湯元字湯向84番地

施設名	所在地
中江保育園	中江一丁目20番21号
小田原	幸町三丁目9番13号
乳銀杏	銀杏町7番6号
ナザレト愛児園	東仙台六丁目8番20号
こさゆり保育園	原町苦竹字上境64番地の1
鶴ヶ谷希望園	枅江1番2号
高砂	鶴ヶ谷五丁目17番
原町	福室字松堂1番地の8
鶴ヶ谷	清水沼三丁目6番11号
岩切	鶴ヶ谷七丁目9番
鶴ヶ谷第二	岩切字三所南88番地の3
福田町	鶴ヶ谷三丁目11番
萩野町	福田町一丁目12番24号
東仙台	萩野町三丁目4番9号
鶴巻	東仙台三丁目6番45号
	福室字鶴巻一番21番地の1



# 保健所だより

北保健所 ☎07211 東保健所 ☎02111 南保健所 ☎01111 石名坂保健センター ☎06121

## 3歳児健康診査

12月

昭和56年5、6月生まれの幼児が対象。受け付けは午前9時～10時半。母子健康手帳が必要です。

保健所	健診日	対象
北保健所	12月5日	5月1日～7日生まれ
	12月12日	8日～15日生まれ
	12月19日	16日～23日生まれ
	12月26日	24日～31日生まれ
南保健所	12月6日	5月9日～16日生まれ
	12月13日	17日～24日生まれ
	12月20日	25日～31日生まれ
	12月27日	6月1日～8日生まれ
保石名坂センター	12月3日	5月1日～8日生まれ
	12月10日	9日～16日生まれ
	12月17日	17日～24日生まれ
	12月24日	25日～31日生まれ
東保健所	12月7日	5月1日～7日生まれ
	12月14日	8日～14日生まれ
	12月21日	15日～21日生まれ
	12月28日	22日～31日生まれ

※生出保健センターの健診は12月11日のみ。受け付け午後1時～1時半☎0018

## ツベルクリン反応検査とBCG接種

12月

結核予防接種を受けたことのない乳幼児が対象です。なるべく生後12ヵ月までに受けて下さい。初回は無料。母子健康手帳が必要です。

【北保健所】12月3日(月)、17日(月)＝午前9時～11時、結核予防会宮城県支部(宮町一丁目1-5)で。

【南保健所】▷12月24日(月)＝午後1時半～3時、南保健所(長町庁舎)で。▷12月10日(月)＝午後1時半～2時、六郷保健センターで。▷12月10日(月)＝午後2時半～3時、七郷保健センターで。▷12月17日(月)＝午後1時半～3時、石名坂保健センターで。

【東保健所】12月3日(月)＝午後1時半～3時、東保健所で。

※急性灰白髄炎(ポリオ)、麻しん(は

しか)の予防接種前後1ヵ月以内の方、その他の予防接種後2週間以内の方は接種できません。(車での来場はご遠慮下さい)

## がん検診

◎子宮がん…北保健所管内の全地区

▷対象＝30歳以上の方

▷費用＝1,000円

▷申込締切日＝11月24日

▷検診予定期間＝1月～3月

※受診を希望する方は町内会、衛生組合等を通じて回覧するチラシでお申し込み下さい。(68歳以上の方、低所得世帯の方は無料)

なお、検診期間などは地区ごとにその都度お知らせします。

## 家庭での急病対策講座

▷テーマ＝こどもの病気あれこれ

▷日時＝12月1日(土)午前10時～正午

▷場所＝石名坂保健センター

## 休日当番医

(受け付けは午前9時～午後4時)

◎11月23日(勤労感謝の日)――

中島医院 台原四 ☎73711

萱場医院 柏木二 ☎718566

諸根医院 錦町一 ☎613421

高木小児科 鶴ヶ谷三 ☎515811

山田小児科 新堀五 ☎355140

◎11月25日――

梅原小児科内科 支倉町 ☎624891

小野寺医院 昭和町 ☎344743

菊地医院 春日町 ☎613344

千田内科 宮町四 ☎229583

森川小児科 小田原広丁 ☎566211

◎12月2日――

池田小児科 旭ヶ丘二 ☎335502

竹中小児科 木町通一 ☎252265

▷講師＝国立仙台病院小児科部長 小野木 宏氏

※入場無料。問い合わせは市保健管理課☎01111(内)3313

## 遺伝相談

保健所では遺伝に関して迷い悩んでいる方のために、専門の相談医が無料で相談に応じています。相談で伺った秘密は守ります。ご希望の方は電話で最寄りの保健所予防課までお申し込み下さい。

▷相談日＝12月5日(水)、19日(休)

## 精神衛生講演会

▷テーマ＝乳幼児の親子関係

▷日時＝11月22日(休)午前10時～正午

▷場所＝南小泉市民センター

▷講師＝国立仙台病院児童精神科医 関口博久氏

※託児希望の方は、11月21日まで直接石名坂保健センターへ☎06121

山口医院 昭和町 ☎0384

内科 星 隆 廣瀬町 ☎01431

市 川 内 科 高松三 ☎00665

◎ 東部休日診療所

東支所内 ☎05566

◎ 広南内科小児科休日診療所

長町二 ☎05858

◎ 歯科休日救急診療所

県歯科医師会館内(国分町一)

受付時間10:00～15:00 ☎04748

◎ 夜間急病案内

午後7時半～翌朝6時 ☎05099

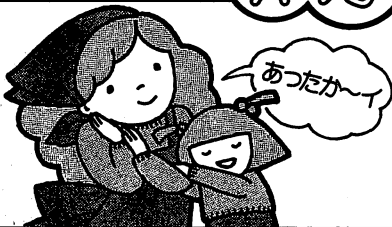
◎ 石名坂急病診療所 石名坂70 ☎066561

休日の昼間9:45～16:00、土曜日の午後

15:00～18:00、夜間(毎晩)19:15～23:00

# ガス暖房器 ポカポカセール

◇期間11月30日まで



今がチャンス!

- 定価の15%割引
- お買上げの方にすてきな 防災マット・快温湿度計など お楽しみ景品進呈

中央ショールーム 新寺一丁目1-30 ☎97-2642  
市役所サービスセンター ☎61-1111

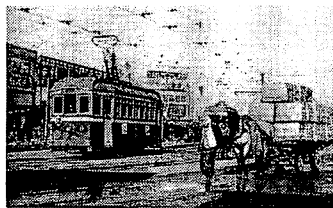
仙台市ガス局

伸びゆく仙台 1ch 東北放送 後1.15~

24日 叙情の世界を版画に託して  
——阿部筈子さん  
12月1日 火災をなくそう  
——消防官の体験記

わがまち仙台 34ch ミヤギテレビ 後5.15~

24日 地下鉄だより・交通のあゆみ  
——市電から地下鉄へ



12月1日 全校あげて音楽活動  
——金剛沢小学校

70万人の広場 12ch 仙台放送 前11.45~

25日 この道一筋——技能功労者  
12月2日 スタートした家庭ごみの  
分別収集

仙台市だより 32ch 東日本放送 後5.55~

25日・12月2日 市の行事やお知らせ

★ラジオ市政だより

仙台市民だより——東北放送 後5:10~  
毎週土曜日

オハヨウせんだい——エフエム仙台  
前7:41~ 毎週月~金曜日

テレビ市政だより

11・12月の番組

●東北大学無料法律相談  
日時 12月22日までの毎週土曜  
日午後1時~3時(祝日除く) /  
場所 川内東北大学法学部棟1  
階(扇坂下車) / 境界問題、相続  
問題などなんでも。東北大学  
部教授と学生が相談にのります。  
(※訴訟、調停に係属中の事件、  
弁護士に依頼中の事件、刑事事  
件は除く) / 問い合わせ 東北

●サラ金事件——無料法律相談  
日時 11月28日(水)午前10時~午  
後4時 / 場所 市役所6階会議  
室 / 相談は仙台弁護士会所属の  
弁護士が行います(相談で何っ  
た秘密は厳守します) / 問い合  
わせは市相談課 ☎ ※へ

月日	開催場所
12/3	東支所
12/4	長町支所
12/5	中田支所
12/6	西多賀市民センター
12/7	高砂支所
12/13	市役所1階ロビー

時間=午前10時~午後3時

●サラ金事件——無料法律相談  
日時 11月28日(水)午前10時~午  
後4時 / 場所 市役所6階会議  
室 / 相談は仙台弁護士会所属の  
弁護士が行います(相談で何っ  
た秘密は厳守します) / 問い合  
わせは市相談課 ☎ ※へ

●無料人権相談  
離婚、借地借家、戸籍、相続、登  
記や差別、公害など人権に関わ  
る相談 / 問い合わせは市相談課  
☎ ※へ

【週間予定表】

曜日	主な相談内容
日	一般行政相談
月	一般行政相談
火	一般行政相談
	県政相談
第1・第3	福祉相談
	第2・第4
水	一般行政相談
第1・第3	市政相談
	第2・第4
第3	警察行政相談
木	休日
金	一般行政相談
第2	婦人・青少年相談
土	一般行政相談
第2・第4	無料法律相談

※法律相談は午後1時~5時。  
受け付けは午前10時からです。

●仙台総合行政相談所  
行政に対する苦情や要望、そ  
の他困り事などどんな相談にも  
応じています / 場所 仙台フォ

ーラス7階(旧ジャスコ一番町店)  
/ 相談時間 午前10時~午後6  
時(木曜日は休み)

☎ ※は 011-111 市役所代表電話・番号です

●電子郵便をご利用下さい

郵便局の電子郵便は、フアク  
シミリ通信(電送)と速達を組み  
合わせた新しい郵便サービスで  
す。結婚式、入学祝の祝辞やおく  
やみなど直筆でしかも電報並み  
の速さで届くのが魅力。大きさは  
B4判以内。白紙でイラスト  
など自由に書くこともできます。  
※詳しくは各郵便局へ(専用の  
用紙もあります)

●県と市の年金相談会

年金のことならなんでもご相談  
下さい / 日時 11月23日(金) 25

日(日)午前10時~午後4時半 / 会  
場 荒巻セントラルプラザ1階  
ホール / 問い合わせは市国民年  
金課 ※(内) 3252へ

この頃、ミーコのやつ、  
元気がないネエ〜。



こんなはずでは

健康保険

万が一の病気や事故に備え  
みんながそれぞれの収入など  
に応じて保険料を出し合うの  
が「国民健康保険」です。もし、  
災害や事業の休止、収入が少  
ないなどで保険料を納めるこ  
とができない場合は、分割で  
納める方法や事情によっては  
保険料の減免を受けることも  
できます。お早目に市国民健  
康保険課 ☎ ※ または各支所へ。

●税金や保険料のことでお悩みの方、  
迷わずにご相談下さい。

税金——困ってしまった

災害にあわれたり、病気で多  
額の医療費を支払った方、生活  
にお困りで保護を受けることにな  
った方など、特別の事情がある  
場合は早目にご相談下さい。  
市税が減免される場合もありま  
す。詳しくは市税制課 ☎ ※へ。

年金——どうしよう

老後の生活や万一の場合に確実に  
年金を受け取るには、やはりきちん  
と保険料を納めていなければなりま  
せん。収入が少ないなどどうしても  
納められない場合は、未納のままに  
せずご相談下さい。強制加入の方は  
保険料免除の制度があります。詳しく  
は市国民年金課 ☎ ※ または各支所  
へ。



# 野草園

〔植物感謝祭・落ち葉たき〕

この一年、お世話になった植物たちに感謝をこめての催しです。  
 日時 11月25日(日)午後1時半  
 2時(落ち葉たきを囲んで、みんなで合唱、詩の朗読、焼きいもの賞味など) 10時半 11落ち葉当てクイズも) / 場所 11野草園とんぐり山 2324  
 ※12月1日より来年3月31日まで  
 野草園は休園となります。

## 市の中小企業融資制度 をご利用下さい

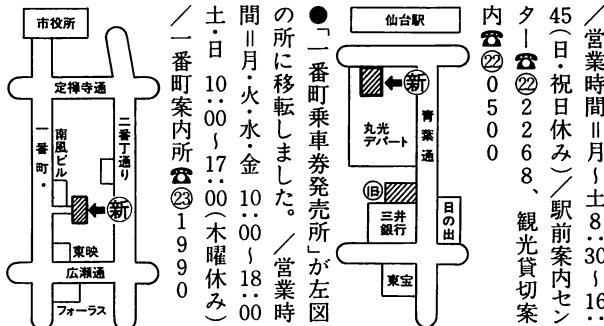
市では、市内の中小企業者の方を対象に次のような融資制度を設けています。  
 ①中小企業育成融資制度 ②小企業小口融資制度 ③中小企業振興

融資(団体、構成員)制度 ④中小企業経営改善資金融資制度 ⑤東部工場団地融資制度  
 利用の多い育成融資、小口融資については次のとおりです。

	育成融資	小口融資
貸付対象	個人、法人 1年以上の営業歴要	個人 6ヶ月以上の営業歴要
貸付額	700万円以内	250万円以内
貸付期間	運転 5年以内 設備 7年以内	運転 3年以内 設備 5年以内
利率	短期 年6.6% 長期 年7.1%	
その他	宮城県信用保証協会の保証付が融資の条件 保証料 年0.88%	

※詳しくは市商工振興課へ  
 ☎(内)351415  
 市バスの窓口が移転しました  
 ●「駅前案内センター」：観光貸切受付窓口が丸光デパート改装

工事のため左図の所に移転しました。(なお、定期券発売所は従来の場所で営業しております)  
 / 営業時間 11月 土8:30~16:45(日・祝日休み) / 駅前案内センター ☎22268、観光貸切案内 ☎20500



## 看護学生を募集します



一生やっつてゆける仕事として、今、看護婦にスゴイ魅力を感じています。生身の人間と本音の部分で接するわけですから、自分の人間性も問われますし、それだけ勉強の範囲も広いんですね。もう無我夢中、頑張ってます。(三年・浅野みえん)

昭和60年度市立高等看護学院(三年課程・昼間)の学生を次により募集します。

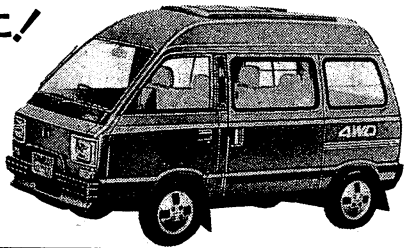
▽受験資格 11 高校卒業業者および見込みの者、または同等以上の学力があると認められた者(年齢制限なし・男子可) / 定員 40名 / 試験日 11次(筆記) 2月1日、2次(面接) 2月21日 / 願書受付 11月5日~12日 / 願書・案内書 11看護学院 980清水小路3-1 市立病院内高等看護学院 ☎5384・☎25770)で差し上げます。郵送希望の方は170円切手を同封して上記まで請求して下さい。

※卒業者は看護婦(士)の国家試験や保健婦、助産婦学校の受験資格を得ることができます。

SUBARU



脱スパイクはスバル4WDシリーズで安全に!

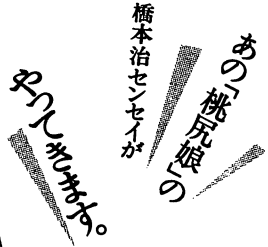


待望の5スピード 4WD TX-G新登場

サンバートレジャー

宮城スバル自動車(株)  
 仙台市日の出町1丁目5-26  
 TEL.35-9111(大代表)

几帳面とズボラ・ミーハーとインテリ、この相反するものがいつもびつたり共生しているらしい。さりげなく、ありのままに、そして毒々しく編み棒を動かす、語る治センセイの真実の姿は?



普段着の感覚で話が広がっていく...

## 女性フォーラム'84

「女をめぐる「軽チャーっばい」話」

ゲスト・橋本治(作家)  
 脇田直枝(電通EYE専務)  
 コーディネーター・佐々木はる(コピーライター)

とき・11月30日(金)午後1時~  
 ところ・市役所8階ホール  
 申し込み先→市婦人青少年課  
 ☎1111(内)2833へ



# 施設の催し物

〔宮城野通図書館・おはなしの会〕毎週水曜日(第5水曜日休み)の午後3時から30分間、幼児・小学生を対象にした絵本の読みきかせ、紙芝居、人形劇等を行っています。ただし、大人の入室はお断り。こころは子供だけの世界！

## 岩切公民館

### 〔家庭教育学級〕

おばあちゃん、お父さんもお気軽にどうぞ／日時11月29日(木)午前10時～正午／テーマ11子どもの心を育てる／講師11元県小学校校長会長 齋藤哲郎氏

### 〔初心者のための名曲教室〕

日時11月21日(水)午後6時半～8時／テーマ11神から授かった腕1名人芸の世界／対象11中学生以上／講師11仙台レコードライブラリー 山田耕一氏

### 〔やさしい年賀状づくり〕

ブラッシングで楽しい年賀状を作ります／日時11月24日(土)午後1時半～4時／定員1130名／持ち物11筆記用具、絵の具、古歯ブラシ、はがき、カッターナイフ ※いずれも申し込みは公民館へ

## 高砂公民館

### 〔生活大学〕

日時11月28日(木)午前10時～正午／テーマ11食品添加物について／講師11県消費生活センター 茂木正子氏

### 〔家庭教育学級〕

日時11月27日(水)午前10時～正午／講師11郡山中沼田勲教頭

## 中央公民館

### 〔教養セミナー・時事を探る〕

今月の話題を一緒に考えてみませんか／日時11月21日(水)午後6時半～／会場11中央公民館(駅東・パルシテイ仙台5階)／講師11河北新報社論説委員長石垣普氏／無料／申し込み11電話で中央公民館へ ☎0403

### 〔体育館の個人利用日〕

日時11月25日(日)・12月8日(土)・23日(日)午前10時～午後4時／種目11卓球、バドミントン／個人使用料11大人200円、小中学生100円／持ち物11運動靴・用具

### 〔情報コーナーからのお知らせ〕

スキー場の情報が盛りだくさん。あなたのキャリア、希望の設備、時間に応じてご紹介します。

## 長町公民館

### 〔子ども映画教室〕

「やさしいライオン」学校のきまり」あしたの空は青い空」／日時11月24日(土)午後1時半～

## 中田公民館

### 〔家庭教育学級〕

日時11月22日(水)午前10時～正午／テーマ11明日の中田を考える／講師11中田支所長河原政喜・南道路工事事務所長渡辺康夫・中田消防出張所長菅井哲男

### 〔わんぱく広場〕

ミニ・オリエンテーリングといも煮会。楽しいゲームやクイズで遊ぼう／日時11月25日(日)午前9時半～午後1時半(雨天決行)／対象11小学4年生～6年生／費用11300円(材料費)／持ち物11運動できる服装、上ぐつ、昼食(おにぎり)／申し込み11電話で公民館へ



後3時半～

●保健センターの部  
▽栄養コーナー・生活環境コーナー・健康相談コーナー・歯科コーナー・体力測定コーナー  
●防災センターの部  
▽防災パネル展や防災資機材の展示も行います。

●農協まつりの部  
▽地場野菜の即売のほか、新米の販売も／農機具の展示即売

〔楽しい中華料理教室〕  
中華料理三品を作り試食します。一品はクリスマス用／日時11月28日(水)午前10時～正午／費用111,000円(材料費)／定員1135名／講師11新花店主千葉宏厚氏／申し込み11材料費を添えて直接公民館へ ☎1459

〔西多賀造花教室〕募集  
梅もどきと福寿草の盆栽／日時11月27日・28日午前10時～正午／費用112,100円／定員1130名／申し込み1111月20日から電話で西多賀市民センター ☎6721

## 七郷公民館

### 〔七郷市民まつり〕

お祭り広場など楽しい催しがいっぱい／期日11月24日(土)・25日(日)午前9時半～午後4時

### ●公民館の部

▽展示発表11陶芸・生花・藤工芸・リフォームなど(24日・25日)▽ステージ発表11日本舞踊・コーラス・その他芸能(24日午後1時～)▽催し物11伝承遊びと玩具づくり(25日午前10時～)少年剣道紅白演技(25日午前9時～)思い出の映画会(24日午後3時～)

### ●保健センターの部

▽栄養コーナー・生活環境コーナー・健康相談コーナー・歯科コーナー・体力測定コーナー  
●防災センターの部  
▽防災パネル展や防災資機材の展示も行います。

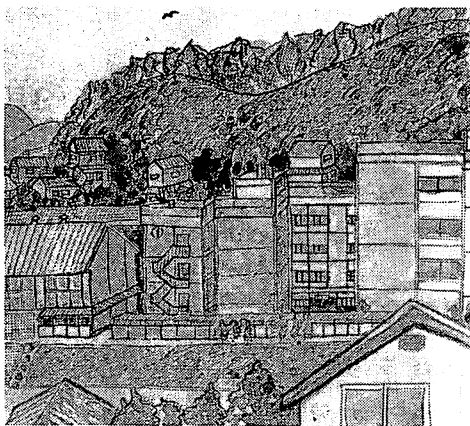
●農協まつりの部  
▽地場野菜の即売のほか、新米の販売も／農機具の展示即売

〔子ども映画教室〕  
「ニルスのふしぎな旅」ロケットはなぜ飛ぶか」あしたの空は青い空」の3本／日時11月17日(土)午後2時

〔年賀状作り教室〕  
版画で心のこもった年賀状を作ってみませんか／日時11月4日(火)午前9時～正午／費用11300円(材料費)／定員1120名／講師11芦口小 吉田稔校長／持ち物11鉛筆、消しゴムのり、はさみ、カッターナイフ、彫刻刀／申し込み1111月30日まで電話で公民館へ ☎8700

### 〔体育館の臨時休館〕

12月1日～20日まで、結露防止工事のため体育館は使用できません。



# 学校の裏山

八木山は静かな住宅地です。  
西側には恐竜に似た形の山があり  
みんなに親しまれています。

(八木山中学校1年 寺田知子)



## 北山市民センター

〔初心者囲碁教室〕  
年齢、男女を問いません／期日  
11月28日から毎週水曜日午後  
1時～3時／定員20名／無料  
／申し込み電話で市民センタ  
ーへ  
☎71020

## 六郷市民センター

〔手づくりネクタイ教室〕  
クリスマスプレゼントにどう  
ぞ／日時12月5日(休)午前9時  
～正午／対象2婦人30名／費用  
2,000円(材料費)／講師2

手芸家佐々木英子氏／持ち物  
縫製用具、筆記用具、ものさし、  
はさみ／申し込み電話で市民  
センター☎5127へ(定員  
になり次第締め切り)。

## 老人福祉センター

〔しめなわ作り講習会〕  
●12月11日(火)亀岡老人福祉セ  
ンター ☎2811  
●12月13日(休)小鶴老人福祉セ  
ンター ☎4171  
●12月18日(火)大野田老人福祉  
センター ☎1005  
定員各センター20名(60歳以

## 勤労者体育館

上の方)／費用350円(材料費)  
／持ち物ペンチ、剪定バサミ、  
ハンマー(小)、紙バサミ、筆記用具  
昼食／申し込み11月30日まで  
費用を添え最寄りのセンターへ

## 婦人硬式庭球教室

対象市内に住む婦人50名(先  
着順)／日時12月3日・5日・  
7日・10日・12日・14日 午前10時  
～正午／費用1,500円(ス  
ポーツ保険料ほか)／申し込み  
11月20日(火)午前9時から費用  
を添えて直接勤労者体育館事務  
室へ  
☎60011

## 仙台市体育館

〔フォークダンス教室〕  
対象市内に住む婦人50名／期  
日12月3日・5日・7日・10日・  
12日 午前10時～／費用500円  
〔軟式テニス教室〕  
対象市内に住む婦人50名／期  
日12月5日・10日・12日・14日・  
17日・21日 午前10時～／費用1  
,000円 ☎1111

## 天文台

館が休館となります。  
〔プラネタリウム特別放映〕  
一九八六年に接近する「ハレー  
彗星」の姿を紹介します／期間  
12月1日～1月30日(月曜・  
月末・祝日の翌日休館)／※天  
文台・プラネタリウム館は、投  
映準備のため11月28日～30日は  
臨時休館 ☎6694

## 科学館

〔科学映画会〕  
「落ち葉と土の虫たち」「パンダ  
ちゃんのじてんしやきょうしつ」  
「分ける」／日時11月23日・25  
日午後2時～3時／無料／入館  
は東口(交番わき)から ※24  
日(休)休館 ☎1445

## 視聴覚教材センター

〔こども映画会〕  
「ガキ大将先生」「こま」「草原の  
子テングリ」／日時12月1日  
(休)午後2時～／会場教材セン  
ター(柏木三)／無料  
〔LL英語会話講座—初級〕  
対象市内に住む社会人(学生  
を除く)／内容中学2～3年  
生程度／期日12月15日～3月  
2日の毎土曜日・午後2時～3  
時半(12月29日は休講)／講師  
仙台高校教諭 関谷照夫／定

## 養種園

〔観葉植物の冬季預り〕  
12月から来年3月末まで、家  
庭での維持管理が困難な植物を  
預ります。市内に住んでいる方  
で鉢が次の条件に合うものが対  
象。(旅行、出張等の一時預りは  
いたしません) ①営利を目的  
としない ②鉢を含む高さが180  
未満 ③鉢の上縁の直径が45cm未  
満 ④著しい高温を要さない(最  
低摂氏10度に耐えるもの) ⑤珍  
種及び高価でない ⑥病虫害がつ  
いていたり、凍傷などではないん  
で困らないもの  
受付期間12月1日～5日午前  
9時～午後4時に直接養種園に  
持参下さい(ただし、期間中  
も満杯になり次第締め切り)／  
料金(1鉢1ヵ月当たり) 鉢  
の上縁直径が21cm未満250円、21  
～30cm未満350円、30～45cm未  
満500円 養種園 ☎2155

## 市民園芸講座

「正月用鉢物の管理」「腐葉土と  
乾燥肥料の作り方」／日時12  
月1日(休)午後1時～4時

# 池の鶴小 づる せんだいむかしばなし

むかし。多賀城のある長者の家に、小鶴という娘が働いていた。どこでどうしたわけか、小鶴は父なしの赤ん坊を産して、田仕事にも山仕事にも、その子をつけていた。

「赤ん坊は家さ置いてこうつ。」

長者の旦那どのは、朝夕なに小鶴を責めるのだが、小鶴は首を横にふって、「家には誰も居ねえ。一日、日も見ず、人にも会われねえのはあんまりだ。」と、せつなながった。業を煮やした長者どのは、

「そんなら、この田を一日で植えてみる。」と、途方

もなく広い田を小鶴にあてがった。

その日、一ばん鶏も鳴かないうちに、小鶴は田んぼに立っていた。

「お前もこらえてけろや。」

背中の子に声をかけると、母親の言うことがわかるのか、小さいこぶしで、ばんぼんと小鶴の頸をたたいた。その手のぬくもりがうれしくて、小鶴は身体中の力がわいた。

日が昇り日が沈み、やがて、月が出て、たくさん星が光る頃、広い田んぼは見事に早苗が出そろった。

「おわたたぞ。さあ、乳よ、乳よ。」

小鶴はよろめきながら胸をひろげた。



が、むしゃぶりついてくるはずの頬つべたが、石のように重たい。小鶴は息をのんだ。小さいこぶしをしっかりと握って、赤ん坊は冷たくなっておったのだ。

死んだ子をひしと抱くと、小鶴はうめき声をあげながら、かたわらの池に身を投げた。

この池を小鶴池と呼んで、人々は母子の死を悲しんだ。

長い年月のうちに池の水は涸れたけれど、そのあたりを今も小鶴と呼んでいる。

みやぎ民話の会責任者

小野 和子

## 仙台市の統計(9月)

前月比	
人口	694,789人(+498)
世帯数	251,465人(+199)
火災発生数	23件(+9)
交通事故発生件数	209件(+1)
交通事故死傷者数	235人(-10)

※は0111市役所代表電話番号です

- 保育所の代替保母募集**  
産休・病休等の代替要員として、応募資格は保母資格取得者。採用期間は1年以内。詳しくは市福祉部保育課 ☎3165
- 働く婦人問題講演会**  
テーマは楽しく働き続けるため。日時は12月1日(土)午後2時～4時。場所は中央公民館第一セミナー室(市民文化センター5階)。講師はいのちの電話常務理事出村和子氏。無料/問い合わせは県労政課 ☎8722
- 市消費者協会学習講座**  
テーマはもしお宅に急病人が出たら。仙台市の救急医療体制。日時は11月29日(土)午前10時～正午。場所は市役所8階第二会議室。講師は市保健管理課主幹小林弘。問い合わせは市消費者協会 ☎2829
- 映画「さあ、お口をあけて」**  
障害者とその歯科医療の記録映画の上映会です。入場無料。日時は12月1日(土)午後1時～3時。場所は宮城県歯科医師会館

- (国分町一丁目) / 問い合わせは市保健管理課 ☎3313
- 住まいづくりの奥さま教室**  
見映えだけでは家は建ちません。わが家の基本法。建築基準法について学習してみませんか。家の新・増築等をご計画の方もご参加下さい。日時は11月29日・30日午前9時半～正午/会場は市役所6階会議室/申し込みは11月28日まで電話で市建築指導課 ☎38314

- 手話劇「ないた赤おに」公演会**  
手話サークル「竹の子」の公演です。手話劇のほか、手話講習会や手話コーラスも。日時は12月2日(日)午後1時開演/会場は戦災復興記念館記念ホール(大町二丁目)。入場無料/問い合わせは市社会課 ☎
- 健康都市建設市民大会**  
日時は11月22日(土)午後1時半/会場は市民会館大ホール/まちをきれいにする運動、緑と花いつぱい運動などに尽くされた方々の表彰、「スパイクタイヤ粉じん対策」シンポジウムなど/問い合わせは市健康都市事務局 ☎28711(参加者には記念品を差し上げます)
- 市民レジャーパス**  
わんこそばと宮古釜まつり、12月1日(土)～2日(日)(1泊2日) 群馬の名湯・猿ヶ京温泉の旅、12月2日(日)～3日(月)(1泊2日) 函館朝市と湯の川温泉、12月2日(日)～3日(月)(1泊2日) 常春の八丈島を訪ねて、12月7日(金)～9日(日)(2泊3日) 草津温泉年忘れの旅、12月8日(土)～9日(日)(1泊2日) 南国・沖縄と石垣島めぐり、12月15日(土)～18日(火)(3泊4日)

※詳しくは交通局観光切符へ ☎20500

# 「北山の歴史を探る」

＝私たちの住む街を見なおそう＝

59・10・26・AM 10-

日ごろ親しんでいる私たちの街を、視点を変えて見直してみませんか、江戸時代伊達藩の政治を中心に先人の築いた文化を探り郷土を見直しましょう

記

10月26日（金）午前10時～12時

◎映画「伊達政宗墓室発掘の歩み」

◎琴の演奏 中能島欣一門人、山本純敦子先生

曲 目 「六段の調べ」

「行く秋」

他数曲

◎講演「北山地域の歴史を探る」

講師 郷土史家 逸見英夫氏

主 催 仙台市北山市民センター

対 象 歴史に関心のある方どなたでも。

定 員 60名（先着順）

受講料 無料

申し込み 電話で北山市民センターへ ☎ 72 = 1020